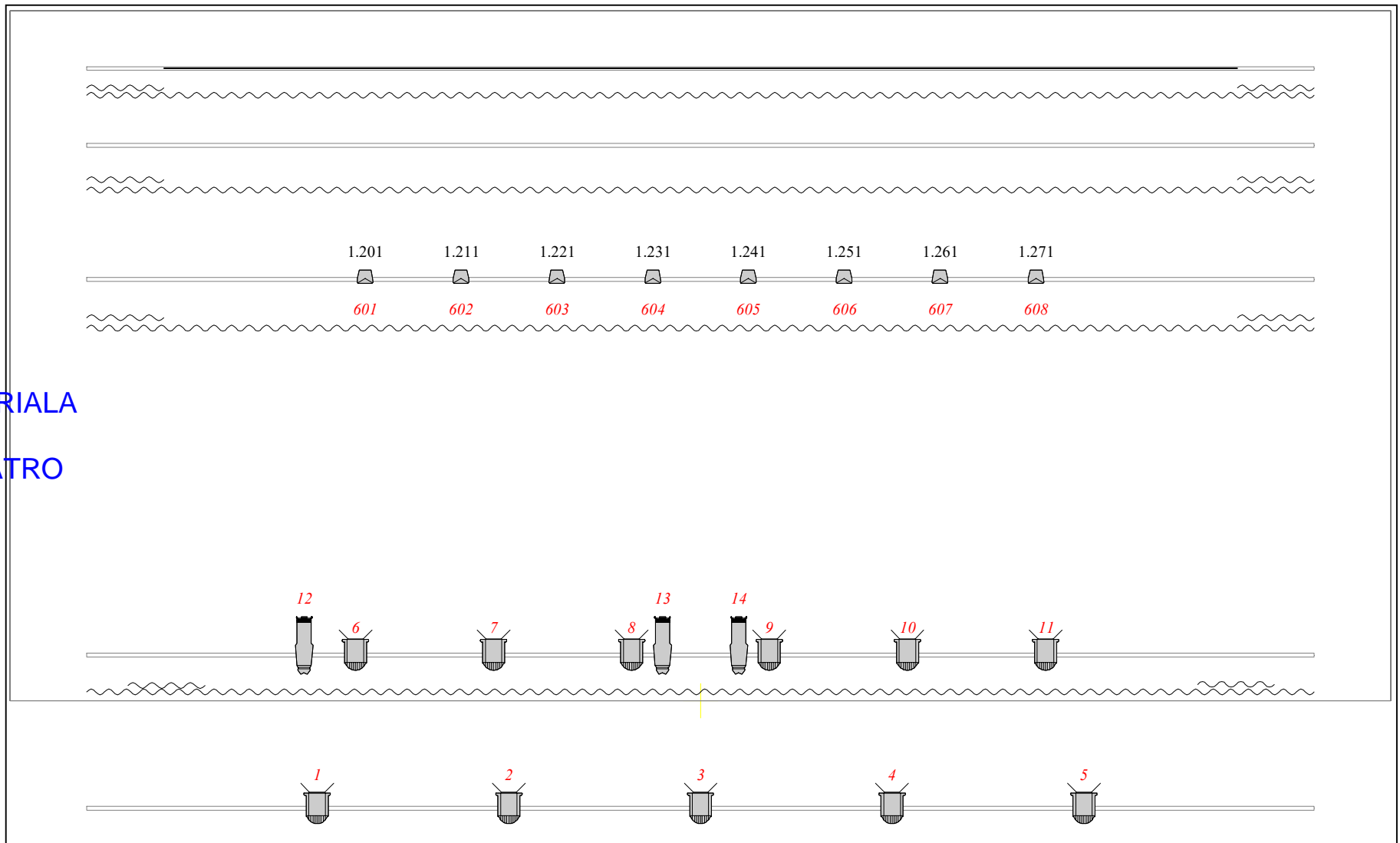

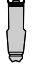





ANTZOKIEN MATERIALA

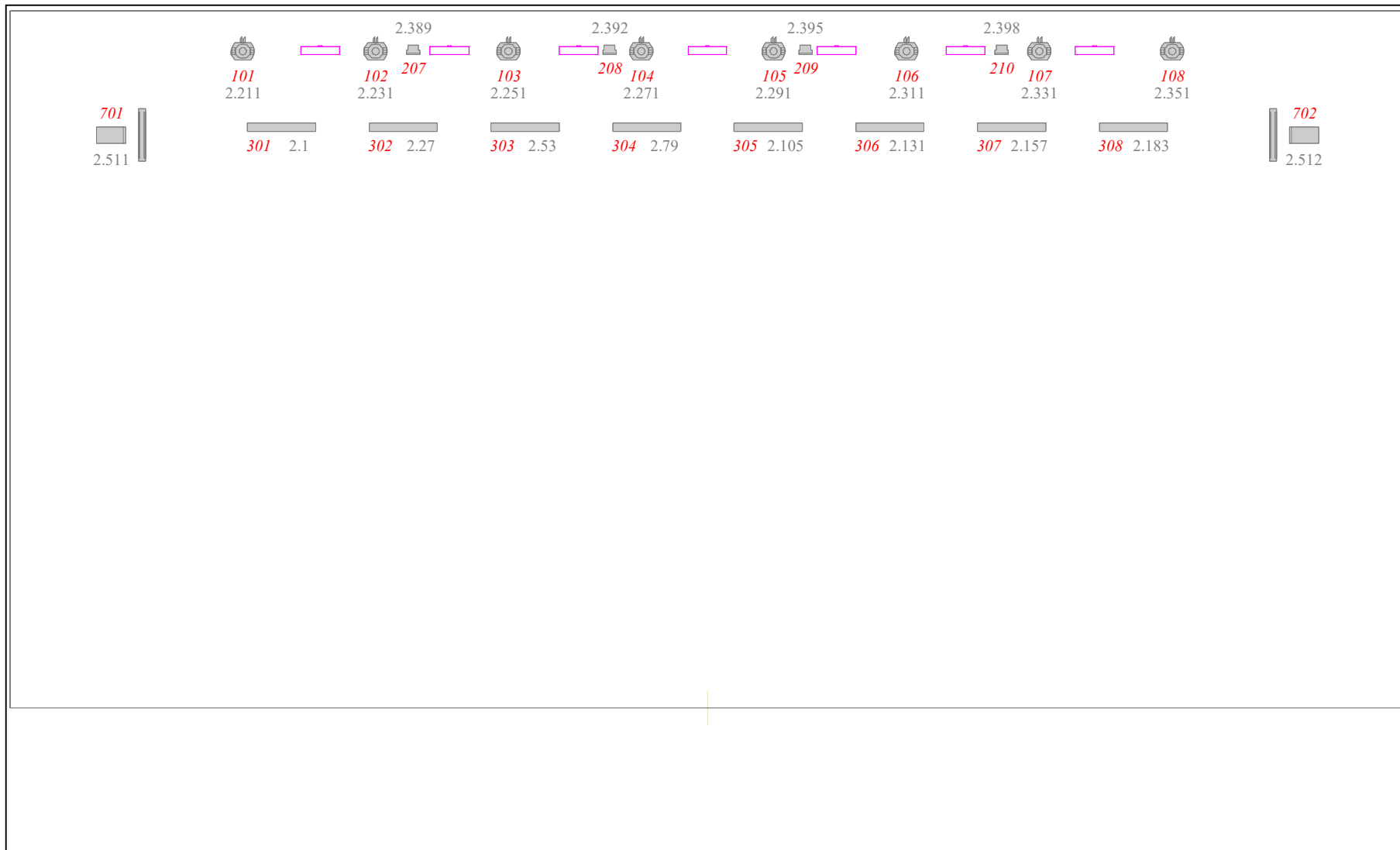
MATERIAL DEL TEATRO



	PC or Fresnel 2kw	11	TEATRO	Dimmer 1 a 11
	Recorte 19° + Iris	3	TEATRO	Dimmer 12 a 14
	Par Led RGBW	8	TEATRO	601 a 608



LURREAN SUELO



www.magicstudio.es



PC or Fresnel 2kw 11 TEATRO Dimmer 1 a 11



Recorte 19° + Iris 3 TEATRO Dimmer 12 a 14



Cameo Auro Spot Z300 8 Mode: 20ch. DMX 101 a 108



Cameo Flat Pro 10 Mode: 3ch. DMX (RGB) 201 a 210



Cameo PixBar 650 Pro 8 Mode: 26ch. DMX 301 a 308



Stairville Bowl Beam 2 Mode: 21ch. DMX 401 a 402



Eurolite ParLed 12/10 8 Mode: 6ch. DMX (RGBWAUV) 501 a 508



Par Led RGBW 8 TEATRO 601 a 608

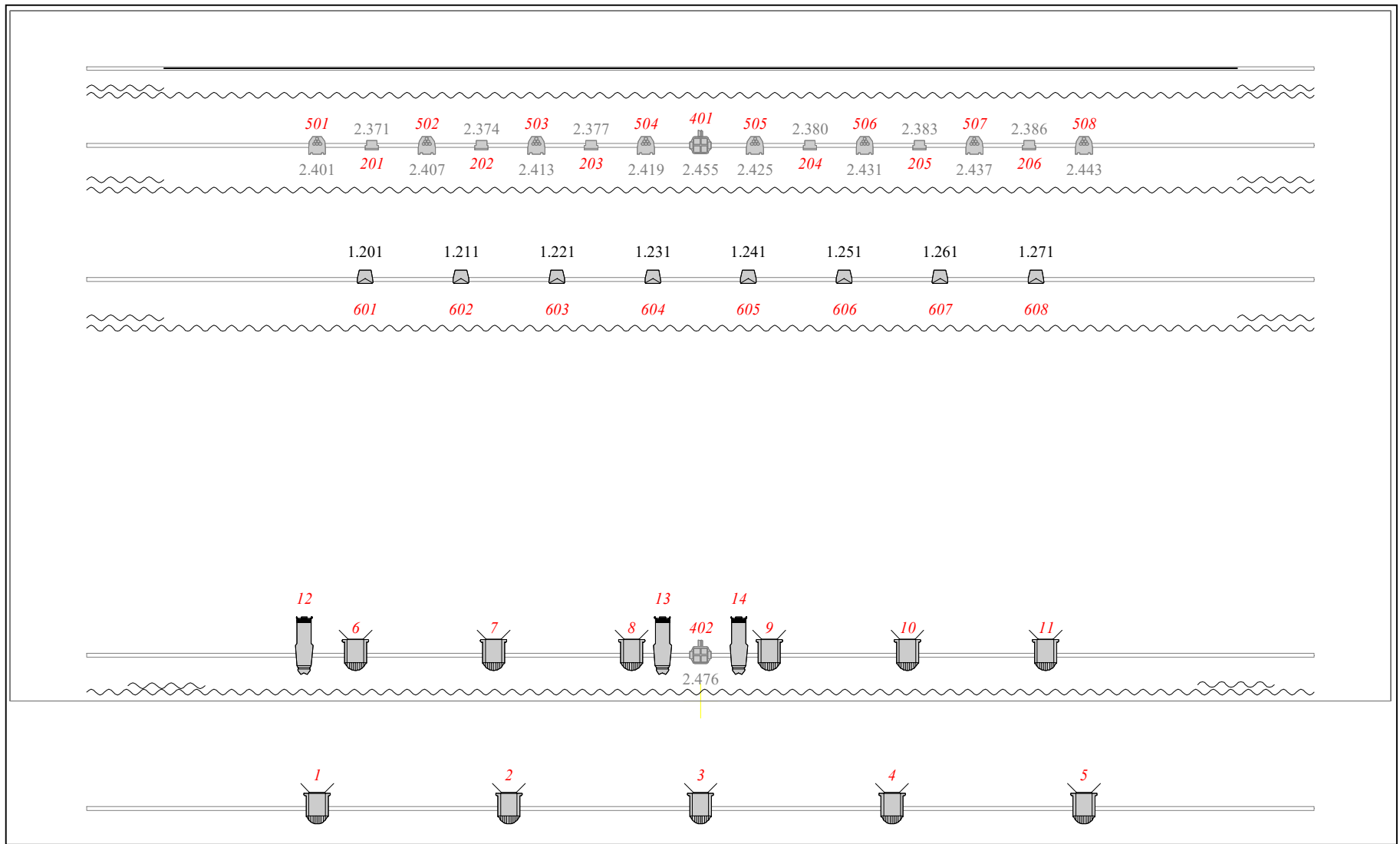


Robe Haze 500FT Pro 2 Mode: 1ch. DMX 701 a 702



HAGETAN en varas

www.magicstudio.es



	PC or Fresnel 2kw	11	TEATRO	Dimmer 1 a 11
	Recorte 19° + Iris	3	TEATRO	Dimmer 12 a 14
	Cameo Auro Spot Z300	8	Mode: 20ch. DMX	101 a 108
	Cameo Flat Pro	10	Mode: 3ch. DMX (RGB)	201 a 210

	Cameo PixBar 650 Pro	8	Mode: 26ch. DMX	301 a 308
	Stairville Bowl Beam	2	Mode: 21ch. DMX	401 a 402
	Eurolite ParLed 12/10	8	Mode: 6ch. DMX (RGBWAUV)	501 a 508
	Par Led RGBW	8	TEATRO	601 a 608
	Robe Haze 500FT Pro	2	Mode: 1ch. DMX	701 a 702

ARGIZTAPENA

36	dimer kanalak	canales de dimer
2	Unibertso dmx	universos dmx
	beharrezko kableatua	cableado necesario

11	Fresnel // PC	Fresnel // PC
3	Errekorte 15/30 zoom eta irisa	Recorte 15/30 con zoom e iris
8	Par Led RGBW	Par Led RGBW

erabili beharreko hagak		Varas a utilizar	
argiztapenerako		para iluminación	dmx korrante zuzeneko hartunea // // toma directa de corriente
1	frontala	frontal	0
1	1. haga	1ª vara	1
1	2. haga	2ª vara	1
			2 diferenciales independientes con 4 schuko cada uno
1	3. haga	3ª vara	1
1	4. haga	4ª vara	0
	agertokiaren hondoko lurzoruan	suelo fondo escenario	1
	eszenatokiko ahoan (alde bakoitzean)	en boca de escenario (a cada lado)	
			5 schuko (diferenciales independientes)

AFORAMENDUA (GANBARA BELTZA)		AFORAMIENTO (CAJA NEGRA)	
4	HANKAK (alde bakoitzean)	PATAS (en cada lado)	
1	hondo ohiala	telón de fondo	
1	banbalinoia	bambalinón	
3	banbalina	bambalina	

SOINUA	SONIDO
P.A.ko ekipo doitu eta esparru osoa distortsiorik gabeko 105 db-ko presio homogeenorekin estaltzeko nahikoa.	Equipo de P.A. ajustado y suficiente para cubrir todo el recinto con una presión homogénea de 105 dbs sin distorsión.
Espazioarako beharrezkoa den front fill	Front fill necesario para el espacio
2 monitorea (tripodeetan side fill moduan)	2 monitores (en trípodes a modo side fill)
Agertokian funtzionatuko duten konexioak behar ditugu 12 mikro eta monitorentzat.	12 conexiones XLR en escenario para microfonía y para monitores
Kontrollean funtzionatzen duten konexioak behar ditugu 12 mikro, PA eta monitoretarako.	12 conexiones XLR en control para microfonía, PA y monitores
3 RJ45 konexioa kontroletik agertokiraino , eta bertatik gure ekipoetara (kable kategoria berarekin)	3 Conexión RJ45 de control a escenario , y desde ahí hasta nuestros equipos (con la misma categoría de cable)
X haririk gabeko mikrofonoak (SM-58 edo antzekoa)	X micrófonos inalámbricos de mano (SM58 o parecidos)

GUTXIENeko LANGILEAK	personal mínimo necesario
Argiztapen teknikari 1	1 técnico de iluminación
Soinu teknikari 1	1 técnico de sonido
Makinari edo tramoari 1	1 Maquinista o tramoyista
Zamalanetarako eta muntatzeko eta desmuntatzeko laguntzeko 2	2 Carga y descarga y ayuda a montaje y desmontaje

	kontrola	CONTROL
	2,5m. luzeraz espazio egokitu bat	2,5 m. de largo de espacio acondicionado
	Kontrola espazio fisiko berean egotea behar dugu, dena estekatuta baitago. Espazio hori kutsadura akustikorik gabe egotea (haizagailuak, dimmer-ak, potentzia-etapak, etab.) eta, <u>ahal dela, aretoaren erdian, audio-erreferentzia ona izateko.</u>	Necesitamos que el control esté en el mismo espacio físico, porque todo está enlazado. Que este espacio esté libre de contaminación acústica (ventiladores, dimmers, etapas de potencia, etc.) <u>y preferiblemente en el centro de la sala para tener una buena referencia de audio.</u>
1	<u>ARGIZTAPENERAKO:</u> korrante zuzeneko hartunea	<u>ILUMINACION:</u> toma directa de corriente
1	<u>SOINURAKO:</u> korrante zuzeneko hartunea	<u>SONIDO:</u> toma directa de corriente
1	<u>BESTE GAILU BATZUETARAKO:</u> korrante zuzeneko hartunea	<u>OTROS DISPOSITIVOS:</u> toma directa de corriente
	Espazio eszenikoa (gutxieneko behar gomendagarriak)	Espacio escénico (medidas mínimas recomendadas)
	8 metroko irekiera ahoan	8 metros de apertura en boca
	4 metro altuera	4 metros altura
	6 metro Ahoaren eta hondoko oihalaren arteko sakonera	6 metros de profundidad entre boca y telón de fondo

Eskenografia	Escenografía
Espazio gardena	Espacio diáfano
Tul escénico gobelin	Gasa eszenikoa gobelin
agertokiaren hondoko lurzoruan, hainbat foku.	Focos varios en suelo, al fondo escenario.

KE MAKINA	Máquina de humo
<p>Prebentzio-neurri osagarriak aurreikusteko, Robe Haze 500 FT Pro laino-makina erabiltzen dugula jakinarazten dizuegu.</p> <p>Erabilitako likidoa fabrikatzaileak gomendatutakoa da, zehazki "robe Professional Haze" erreferentzia.</p> <p>Erabiltzeko baimena eskatzen dizuegu.</p> <p>Makina hori zoruan egongo da, agertokiaren hondoan, ahal dela DMX konexio batetik gertuen dagoen aldean, ikusleen ikusmenetik kanpo eta igarobiderik itxi gabe.</p> <p>Haizagailuak erabiltzen ditugu.</p> <p>Komeni da korrante-puntua zuzena eta magneto independentekoa izatea.</p>	<p>Como medida preventiva complementaria os informamos que utilizamos máquina de niebla durante el espectáculo. El modelo actual es Robe Haze 500 FT Pro.</p> <p>El líquido utilizado es el recomendado por el fabricante, concretamente la referencia "robe Professional Haze".</p> <p>Os pedimos autorización para poder utilizarla.</p> <p>Esta máquina estará situada en suelo, al fondo de escenario, en un lateral. Preferentemente cercana a una conexión DMX, fuera de la vista del público y sin entorpecer ningún paso de personal durante la función.</p> <p>Si utilizamos ventiladores.</p> <p>Es conveniente conectarla a un punto directo de corriente y con magneto independiente.</p>

IBILGAILUAK ETA MATRIKULAK	Vehículos y matrículas
<p>Matrikulak (eskenografiarena): 0046_FYH_edo 4511 LBS Altuera: 2,860 m Luzeera: 7,012 m Zabalera: 1,996 Deskargatzeko arrapala: 3,5m. Deskarga-maniobrarako distantzia: 3m. Teknikari-furgonetarako gordetzeko guztizko metroak: 13,5 m.</p>	<p>Matrikulas (escenografía): 0046_FYH_edo 4511 LBS Alto: 2,860 m Largo: 7,012 m Anchoa: 1,996 Rampa descarga: 3,5m. Distancia necesario para manibra descarga: 3m. Longitud total a reservar para vehículo técnico escenografía: 13,5 m.</p>
<p>(aktore, ekoizpena eta salmenta) Aste berean matrikula pasatuko genuke</p>	<p>(actores, producción y merchandising) Pasaremos la matrícula en la misma semana</p>

kontrolean dagoen material propio aren zerrenda	Listado de material propio que va en control
<u>Argiztapenerako:</u>	<u>Iluminación</u>
argiztapen mahai 1 (chamsys mq80)	1 mesa de iluminación (chamsys mq80)
<u>Soinurako:</u>	<u>Sonido</u>
soinu-mahai 1 (Midas M32r LIVE) + DL	1 mesa de sonido (Midas M32r LIVE) + DL
kanpoko soinu-txartel 1	1 tarjeta sonido externa
<u>Ikus-entzunezkoetarako</u>	<u>Audiovisuales</u>
bideoko igorle haririk gabeko 1	1 emisor inalambrico video
<u>show kontroleko elementuak</u>	<u>aparatos de control de show</u>
ordenagailu 2 (MAC)	2 ordenadores (MAC)
hozteko base 2	2 bases de refrigeración

argiztapenerako dagoen material propioaren zerrenda	Listado de material propio para iluminación
8	Cameo Auro Spot Z300
2	Stairville Bowl Beam
10	Cameo Flat Pro
8	Eurolite Par Led 12/10
8	Cameo Pixbar 650 Pro
1	Robe Haze 500 FT PRO

soinurarako dagoen material propioaren zerrenda	Listado de material propio para sonido
Hari gabeko 8 mikrofono dituen Rack 1 (agertokian jartzeko)	Rack (en escenario) con 8 micrófonos inalámbricos.
4 jirafa hanka mikroentzat	4 patas jirafa para micros
Midas DL32	Midas DL32

Ikus-entzunezkoetarako dagoen material propioaren zerrenda	Listado de material propio para audiovisuales
7 zutabe led pantaila	

Merchandising & Photocall	
2 metroko luze mahai 1 Jantziatarako 2 esekitoki	1 mesa de 2m de largo 2 percheros